



МЕРЫ ПОДДЕРЖКИ ДЛЯ КВАРТИРНЫХ ТОВАРИЩЕСТВ 2026

Edgar Lennuk
Ennetusbüroo
ennetuspartner
+372 5550 2051
edgar.lennuk@paasteamet.ee

Мера поддержки на
**адаптацию мест
укрытий**
для квартирных
товариществ

35 000€
02.02.2026-
30.11.2026

1 000 000€

Закрытая нетто-
площадь
многоквартирного
дома **не менее 1200 м²**

Мера поддержки
Фонда сообщества
(KÜ, MTÜ, SA)

50 000€
30.03.2026-
03.05.2027

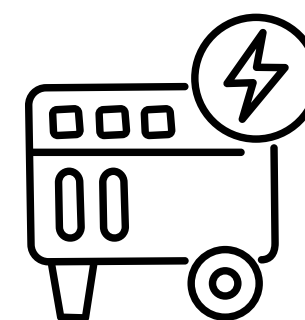
1 000 000€ (2026)

Закрытая нетто-
площадь
многоквартирного
дома **не более 1200 м²**

Мера поддержки по
**повышению
готовности к кризисам**
для квартирных
товариществ

10 000€
03.2026

780 000€



Укрытие не обустроивается в помещении, где находится главный электрощит, оборудование, работающее под давлением, генератор, опасные вещества или тепловой узел.

РЕКОМЕНДАЦИИ ПО ПРИСПОСОБЛЕНИЮ ПОДВАЛОВ ЗДАНИЙ ПОД УКРЫТИЯ

1 ЧАСТЬ

Что такое укрытие и что делать в случае непосредственной опасности

4

- | | | |
|------|--------------------------------------|---|
| 1.1. | Базовые условия для места укрытия | 5 |
| 1.2. | Дополнительные условия места укрытия | 6 |

2 ЧАСТЬ

Подробные инструкции

7

- | | | |
|------|---|----|
| 2.1. | Почему мы говорим об укрытии | 7 |
| 2.2. | Угрожающие нам опасности | 8 |
| 2.3. | Планирование места расположения укрытия | 9 |
| 2.4. | Размер места укрытия | 11 |
| 2.5. | Базовые условия для места укрытия | 12 |
| 2.6. | Дополнительные условия места укрытия | 19 |
| 2.7. | Организация укрытия | 29 |
| 2.8. | План действий ответственного за место укрытия | 30 |



**TAL
TECH**



МЕСТО УКРЫТИЯ ЯВЛЯЕТСЯ ЧАСТЬЮ ЗДАНИЯ, КОТОРОЕ:

- расположено частично или полностью под землёй либо над землёй как можно ближе к поверхности земли;
- предусматривает не менее 0,75 квадратного метра площади укрытия на одного человека;
- конструкция и заполнения проёмов которого защищают человека как минимум от разлетающихся предметов, возникающих в результате взрыва;
- в котором обеспечен достаточный воздухообмен с учётом максимального количества людей;



МЕСТО УКРЫТИЯ ЯВЛЯЕТСЯ ЧАСТЬЮ ЗДАНИЯ, КОТОРОЕ:



- является сухим;
- планировка которого обеспечивает беспрепятственное использование помещения во время укрытия;
- в котором помимо входа имеется как минимум **один запасной выход**, не расположенный рядом со входом;
- в котором обеспечена возможность пользования туалетом.



МЕРА ПОДДЕРЖКИ НА АДАПТАЦИЮ МЕСТ УКРЫТИЙ ДЛЯ КВАРТИРНЫХ ТОВАРИЩЕСТВ (НЕ МЕНЕЕ 1200 М²)

Работы, связанные с:

1. **установкой и усилением конструкций;**

В рамках данного пункта предусматриваются работы по заливке полов, созданию противопожарной секции, приобретению и установке материалов для подпорки перекрытия, бурению вентиляционных отверстий, обустройству запасного выхода, герметизации помещений, а также заделке лишних проёмов. К данному пункту относится также, при возможности, например, строительство необходимой стены, если в случае, указанном в части 4 § 2 проекта, возможно приспособить эту часть здания под укрытие с помощью разделяющей конструкции.

35 000€

02.02.2026-

30.11.2026



МЕРА ПОДДЕРЖКИ НА АДАПТАЦИЮ МЕСТ УКРЫТИЙ ДЛЯ КВАРТИРНЫХ ТОВАРИЩЕСТВ (НЕ МЕНЕЕ 1200 М²)

2. укреплением заполнений проёмов;

К данному пункту относятся приобретение и замена дверей, устройство люка в окне, а также приобретение средств, необходимых для закрытия и защиты окна (например, мешков с песком).

35 000€
02.02.2026-
30.11.2026



МЕРА ПОДДЕРЖКИ НА АДАПТАЦИЮ МЕСТ УКРЫТИЙ ДЛЯ КВАРТИРНЫХ ТОВАРИЩЕСТВ (НЕ МЕНЕЕ 1200 М²)

3. обеспечением доступности и созданием запасного выхода, включая приобретение необходимых средств для выхода из укрытия;

Под данным пунктом, в том числе, предусматриваются ремонт лестницы, ведущей к укрытию, а также обеспечение потребностей людей с ограниченной подвижностью (настил, поручни). Данным пунктом также охватываются работы по переустройству водопроводных и отопительных трубопроводов и другие аналогичные работы, необходимые для обеспечения доступности и обустройства запасного выхода. **Запасным выходом является люк, окно или иной проём, оборудованный для этих целей.** Средствами, необходимыми для выхода, являются лопаты, кирки, кусачки или другие соответствующие инструменты.

35 000€
02.02.2026-
30.11.2026



МЕРА ПОДДЕРЖКИ НА АДАПТАЦИЮ МЕСТ УКРЫТИЙ ДЛЯ КВАРТИРНЫХ ТОВАРИЩЕСТВ (НЕ МЕНЕЕ 1200 М²)

4. обеспечением достаточного воздухообмена, включая приобретение необходимого оборудования;

35 000€
02.02.2026-
30.11.2026

Это означает обеспечение принудительной вентиляции и гибридной (то есть ручно-электрической) вентиляционной системы, приобретение системы фильтрации воздуха, а также устройств для контроля давления и качества воздуха. К данному пункту также относится, при необходимости, приобретение осушителя воздуха.

2,5l/s/m²



МЕРА ПОДДЕРЖКИ НА АДАПТАЦИЮ МЕСТ УКРЫТИЙ ДЛЯ КВАРТИРНЫХ ТОВАРИЩЕСТВ (НЕ МЕНЕЕ 1200 М²)

5. обеспечением надёжности энергоснабжения, включая приобретение необходимого оборудования;

Например, приобретение генераторов и аккумуляторных батарей, установка розеток, обеспечение освещения и связанные с этим электромонтажные работы. В целях разъяснения отмечаем, что поскольку приобретение генераторов поддерживается также в рамках отдельной меры поддержки, необходимо учитывать, что в случае, если ранее уже была получена поддержка на приобретение генератора, повторно получить поддержку на его приобретение на основании настоящего постановления невозможно.

35 000€
02.02.2026-
30.11.2026



МЕРА ПОДДЕРЖКИ НА АДАПТАЦИЮ МЕСТ УКРЫТИЙ ДЛЯ КВАРТИРНЫХ ТОВАРИЩЕСТВ (НЕ МЕНЕЕ 1200 М²)

6. проектные работы, связанные с видами деятельности, указанными в пунктах 1-5 настоящей части;

**35 000€
02.02.2026-
30.11.2026**

Проектные работы при этом должны быть связаны с конструкциями, заполнением проёмов, обеспечением доступности, обустройством запасного выхода, обеспечением достаточного воздухообмена и работами, необходимыми для обеспечения надёжности энергоснабжения.



МЕРА ПОДДЕРЖКИ НА АДАПТАЦИЮ МЕСТ УКРЫТИЙ ДЛЯ КВАРТИРНЫХ ТОВАРИЩЕСТВ (НЕ МЕНЕЕ 1200 М²)

7. работы, связанные с перемещением устройства, установки или вещества, указанных в части 4 § 2 настоящего постановления;

35 000€
02.02.2026-
30.11.2026

В соответствии с частью 4 § 2 проекта помещения, в котором расположен главный электрощит, оборудование под давлением, генератор, опасное вещество или тепловой узел, не приспособивается под укрытие. **Если это целесообразно** и соответствующее оборудование, установка или вещество могут быть перенесены в другое место, поддерживаются работы, связанные с таким перемещением, с тем чтобы данное помещение можно было запланировать в качестве укрытия.



МЕРА ПОДДЕРЖКИ НА АДАПТАЦИЮ МЕСТ УКРЫТИЙ ДЛЯ КВАРТИРНЫХ ТОВАРИЩЕСТВ (НЕ МЕНЕЕ 1200 М²)

35 000€
02.02.2026-
30.11.2026

8. подтверждение соответствия электроустановки требованиям после выполнения работ, указанных в пункте 5 настоящей части, в соответствии с постановлением министра экономики и инфраструктуры от 3 июля 2015 года № 86 «Электроустановки, подлежащие обязательному аудиту, и требования к аудиту электроустановок и представлению результатов аудита»;



МЕРА ПОДДЕРЖКИ НА АДАПТАЦИЮ МЕСТ УКРЫТИЙ ДЛЯ КВАРТИРНЫХ ТОВАРИЩЕСТВ (НЕ МЕНЕЕ 1200 М²)

9. приобретение туалета и работы, связанные с его установкой;

Это означает приобретение и установку биотуалета или унитаза со смывом, расходных материалов к ним либо, при необходимости, выполнение работ по прокладке трубопровода, а также приобретение перегородок или разделительных штор. Выбор конкретного решения зависит от конкретного проекта и имеющихся возможностей.

(примерно 1 туалет на 25 человек)

35 000€

02.02.2026-
30.11.2026



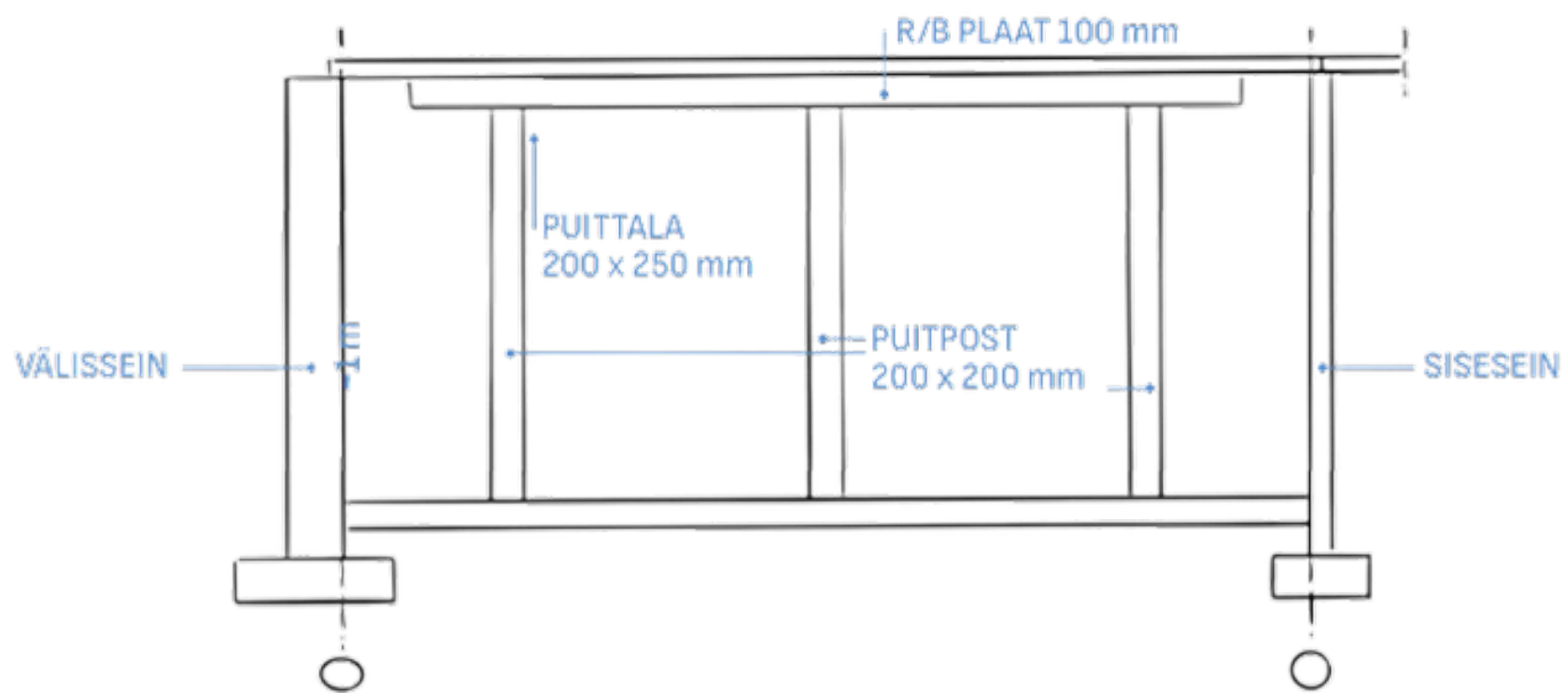
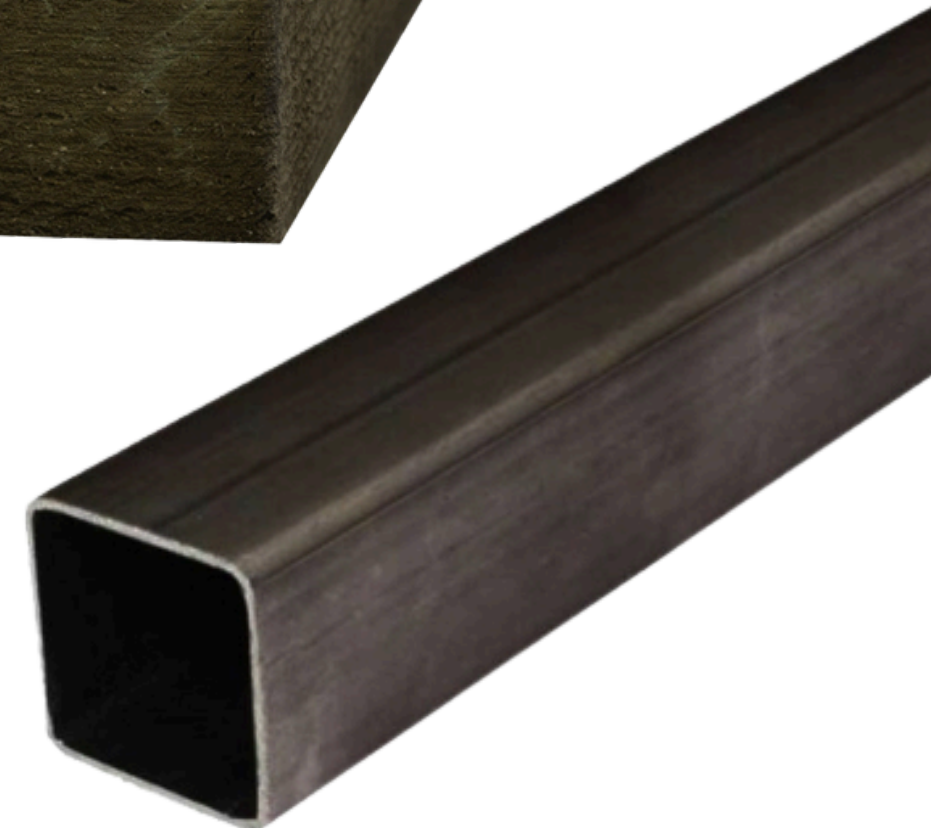
МЕРА ПОДДЕРЖКИ НА АДАПТАЦИЮ МЕСТ УКРЫТИЙ ДЛЯ КВАРТИРНЫХ ТОВАРИЩЕСТВ (НЕ МЕНЕЕ 1200 М²)

10. приобретение услуги профессиональной консультации адаптации укрытия в размере до 3% от суммы запрашиваемой поддержки.

35 000€
02.02.2026-
30.11.2026

Адаптация укрытий неизбежно требует технически компетентного консультирования, будь то по вопросам вентиляционных решений или других специальных решений. Квартирные товарищества могут не обладать необходимыми знаниями для самостоятельного решения всех этих вопросов. При этом у Спасательного департамента также может не быть достаточных ресурсов и технической компетенции для консультирования всех товариществ. В связи с этим настоящим проектом предусматривается поддержка заказа консультационных услуг у частного сектора.





Firma	Kontaktisik	Telefon	E-post	Koduleht
Addenda OÜ	Kristina Paal	55 662 741	addenda@addenda.ee	addenda.ee
Arhiehitus OÜ	Tihoslav Vesselovski	55 684 538	arhiehitus@gmail.com	arhiehitus.ee
Baltsafe Baltic OÜ	Slava Seimar	53 672 500	info@baltsafe.ee	baltsafe.ee
Denko OÜ	Denis Kovalskiy	53 610 238	denkoou@gmail.com	
Fireplan OÜ	Priit Pääso	53 020 869	info@fireplan.ee	
Flameguard Systems OÜ	Vitali Merkurjev	58 212 121	info@flameguard.ee	flameguard.ee
Innopolis Insenerid OÜ	Taavo Schmidt	55 619 363	innopolis@innopolis.ee	innopolis.ee
JeLoKa Projekt OÜ	Liis Karask	51 961 824	liis.karask@gmail.com	
Innopolis Insenerid OÜ	Taavo Schmidt	55 619 363	innopolis@innopolis.ee	innopolis.ee
JeLoKa Projekt OÜ	Liis Karask	51 961 824	liis.karask@gmail.com	
Kriisikindlus OÜ	Priit Laos	50 78 981	info@kriisikindlus.ee	kriisikindlus.ee
Mindup Systems OÜ	Sven Jablonski	56 922 215	sven@mindupsystems.com	mindupsystems.com
MTÜ Impecunious	Kristian Sirp	58 192 244	impecunious.mtu@gmail.com	
MTÜ Kriisiuuringute Keskus	Anne-May Nagel	55 503 946	info@kruk.ee	kruk.ee
MTÜ Lilleküla Vabatahtlik	Raoul Raidna	51 67 398	lillekulavp@gmail.com	
MTÜ Tallinna Vabatahtlik Pääste	Raoul Raidna	59 161 001	pealik@koplivk.ee	tallinnavp.ee
Q-Responsify OÜ	Andres Männart	50 30 983	andres.mannart@q-opsgroup.com	
Selgesiht OÜ	Raul Savimaa	59 189 000	selgesiht@selgesiht.ee	selgesiht.ee
SN Systems OÜ	Kristian Sirp	58192244	info@sn-systems.eu	
Wariend OÜ	Marko Palloson	51 13 532	marko@palloson.ee	wariend.ee



Tallinn

Кто такие консультанты?



ТРЕБОВАНИЯ К ЗАЯВИТЕЛЮ

- **Закрытая чистая площадь многоквартирного дома заявителя должна составлять не менее 1200 квадратных метров, при этом не менее 80 процентов квартирной собственности, расположенной в многоквартирном доме, должно принадлежать физическим лицам;**
- у заявителя **отсутствует задолженность** по государственным налогам и платежам, за исключением случаев, когда такая задолженность полностью рассрочена;
- в отношении заявителя **не начата процедура банкротства** или **ликвидации**, заявитель не находится в процессе принудительного прекращения деятельности и в отношении него отсутствует действующее предупреждение об исключении из коммерческого регистра;
- заявитель надлежащим образом исполнил обязанность по представлению **годового отчёта** к моменту **подачи заявления;**



ТРЕБОВАНИЯ К ЗАЯВИТЕЛЮ

- законный представитель заявителя **не имеет действующего наказания**, назначенного на основании §§ 209, 209¹, 210, 260¹, 372, 373, 379 или 384 Пенитенциарного кодекса;
- если заявитель ранее получал поддержку из государственного бюджета, средств Европейского союза или иных источников, подлежащую возврату, то на дату окончания срока подачи заявления подлежащая возврату сумма возвращена в установленный срок;
- заявитель не получал и одновременно не запрашивает поддержку на проектные мероприятия от государства, единицы местного самоуправления, Европейского союза или из иностранных средств.



ТРЕБОВАНИЯ К ЗАЯВКЕ

Заявка должна содержать следующие данные:

- наименование заявителя и регистрационный код, а также код здания многоквартирного дома в строительном регистре, адрес, номер телефона, адрес электронной почты и номер расчетного счёта;
- контактное лицо заявителя, номер телефона и адрес электронной почты;
- наименование и цель проекта;
- закрытая чистая площадь многоквартирного дома и площадь адаптируемого места укрытия в квадратных метрах;
- планируемые мероприятия, а также перечень приобретаемого оборудования и средств;
- бюджет проекта по допустимым расходам и запрашиваемая сумма поддержки;
- подтверждение соответствия требованиям, указанным в части 2 § 10 настоящего постановления.

35 000€
02.02.2026-
30.11.2026



ТРЕБОВАНИЯ К ЗАЯВКЕ

К заявке прилагаются следующие документы:

- **действительное решение общего собрания собственников квартир о подаче заявки на получение поддержки и выполнении связанных с этим обязательств;**
- **действительное решение общего собрания собственников квартир с подтверждением того, что место укрытия во время использования предназначено для совместного пользования жильцами многоквартирного дома и является общедоступным;**
- **действующий аудит электроустановки**, соответствующий требованиям постановления министра экономики и инфраструктуры от 3 июля 2015 года № 86 «Электроустановки, подлежащие обязательному аудиту, и требования к аудиту электроустановок и представлению результатов аудита», если запрашивается поддержка на деятельность, включающую электромонтажные работы;
- **не менее двух сопоставимых ценовых предложений**, полученных в форме, позволяющей письменное воспроизведение, **на основании одного и того же технического задания** в результате запроса ценовых предложений;
- в случаях, предусмотренных в части 3 или 4 § 8 настоящего постановления, документ, подтверждающий расходы;
- **фотографии части здания**, в которой планируется адаптировать место укрытия.

35 000€
02.02.2026-
30.11.2026



Kairi Kuldmets
Ohutusjärelvalve büroo
varjumiskohtade nõunik
kairi.kuldmets@paasteamet.ee
5237096



Tatiana Markova
Ohutusjärelvalve büroo
peainspektor
tatiana.markova@paasteamet.ee
507 3284

Мера поддержки на
**адаптацию мест
укрытий**
для квартирных
товариществ

35 000€
02.02.2026-
30.11.2026

1 000 000€

Закрытая нетто-
площадь
многоквартирного
дома **не менее 1200 м²**

Мера поддержки
Фонда сообщества
(KÜ, MTÜ, SA)

50 000€
30.03.2026-
03.05.2027

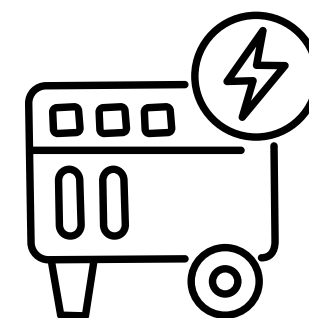
1 000 000€ (2026)

Закрытая нетто-
площадь
многоквартирного
дома **не более 1200 м²**

Мера поддержки по
**повышению
готовности к кризисам**
для квартирных
товариществ

10 000€
03.2026

780 000€



МЕРА ПОДДЕРЖКИ ФОНДА СООБЩЕСТВА (KÜ, MTÜ, SA) (НЕ БОЛЕЕ 1200 М²)

Целью предоставления поддержки является повышение потенциала и готовности общин к кризисным ситуациям, а также развитие общинной модели управления, которая способствует решению вызовов, угрожающих общему благополучию и безопасности, и содействует устойчивому развитию общин.

Кроме того, **целью предоставления поддержки является повышение готовности общин и малых многоквартирных домов к кризисным ситуациям** как посредством физической подготовки, так и через развитие общинного сотрудничества, обучения и совместной деятельности.

50 000€
30.03.2026-
03.05.2027



МЕРА ПОДДЕРЖКИ ФОНДА СООБЩЕСТВА (KÜ, MTÜ, SA) (НЕ БОЛЕЕ 1200 М²)

50 000€
30.03.2026-
03.05.2027

Целевая группа поддержки это местные сообщества и их жители, некоммерческие объединения и общественные инициативы, а также квартирные товарищества, чьё благополучие, общественная сплочённость, безопасность и защита населения поддерживаются посредством деятельности, основанной на принципах общественного управления.



МЕРА ПОДДЕРЖКИ ФОНДА СООБЩЕСТВА (KÜ, MTÜ, SA) (НЕ БОЛЕЕ 1200 М²)

Поддерживаемые виды деятельности:

1) создание или развитие общественного укрытия либо центра устойчивости на основе кризисного плана сообщества, квартирного товарищества или органа местного самоуправления;

2) реализация иных необходимых мероприятий в сфере гражданской защиты и повышения готовности к кризисам на основе кризисного плана сообщества, квартирного товарищества или органа местного самоуправления.

Если у органа местного самоуправления отсутствует кризисный план, то деятельность должна осуществляться в соответствии с мероприятиями по гражданской защите данного органа.

50 000€
30.03.2026-
03.05.2027



МЕРА ПОДДЕРЖКИ ФОНДА СООБЩЕСТВА (KÜ, MTÜ, SA) (НЕ БОЛЕЕ 1200 М²)

К допустимым расходам относятся следующие:

- расходы, непосредственно связанные с реализацией запланированных мероприятий;
- расходы на улучшение, реновацию и адаптацию недвижимого имущества, находящегося в собственности или пользовании заявителя либо органа местного самоуправления, для использования в качестве места укрытия или центра устойчивости, а также на приобретение инвентаря, непосредственно связанные с реализацией мероприятий, в размере не более 80 процентов от общей суммы заявки;
- работы, связанные с обеспечением надёжности энергоснабжения и водоснабжения, включая приобретение необходимого оборудования;
- расходы на создание запасов средств первой помощи, средств связи и продовольствия;
- расходы на проектные работы, непосредственно связанные с реализацией мероприятий;

50 000€
30.03.2026-
03.05.2027



МЕРА ПОДДЕРЖКИ ФОНДА СООБЩЕСТВА (KÜ, MTÜ, SA) (НЕ БОЛЕЕ 1200 М²)

- оплата консультационных услуг или вознаграждение эксперта в размере до 5 процентов от запрашиваемой суммы поддержки, выплачиваемая за выполнение конкретных измеримых рабочих заданий в установленный срок;
- расходы на организацию и проведение мероприятий, обучений и учений, связанных с проектом;
- расходы, связанные с созданием и обновлением базы данных;
- расходы на коммуникацию и информирование;
- расходы, связанные с созданием информационных стендов и инструкций;
- расходы, связанные с сотрудничеством общин и привлечением добровольцев;
- государственные налоги и пошлины, которые не подлежат возврату со стороны Эстонского государства.

50 000€
30.03.2026-
03.05.2027



ТРЕБОВАНИЯ К ЗАЯВИТЕЛЮ:

- у заявителя отсутствуют непредставленные годовые отчёты;
- у заявителя отсутствует налоговая задолженность либо она полностью реструктурирована;
- заявитель не находится в состоянии банкротства, ликвидации или принудительного прекращения деятельности;
- у заявителя и у члена его руководящего органа отсутствуют надлежащим образом неисполненные обязательства перед предоставляющим поддержку органом;
- у заявителя и у члена его руководящего органа отсутствует действующее наказание за экономическое, служебное или имущественное правонарушение;
- заявитель надлежащим образом исполнил ранее заключённые договоры о предоставлении поддержки из государственного бюджета;



ТРЕБОВАНИЯ К ЗАЯВИТЕЛЮ:

- уставное местонахождение заявителя и реализация мероприятий, планируемых в заявке, находятся в одной и той же единице местного самоуправления или уезде;
- если заявитель ранее получал поддержку из государственного бюджета, средств Европейского союза или иных источников, подлежащую возврату, возврат произведён в установленный срок и в требуемом размере;
- заявитель не получал и одновременно не запрашивает поддержку на те же мероприятия проекта от государства, единицы местного самоуправления, Европейского союза или иных иностранных средств;
- в случае, предусмотренном пунктом 2 части 2 § 7 настоящего постановления, заявитель должен являться собственником здания либо иметь право пользования им не менее чем на пять лет с даты окончания проекта;
- в случае, предусмотренном частью 2 § 4 настоящего постановления, закрытая чистая площадь многоквартирного дома заявителя должна составлять до 1200 квадратных метров, при этом не менее 80 процентов квартирной собственности в нём должно принадлежать физическим лицам.



ТРЕБОВАНИЯ К ЗАЯВКЕ

Заявка должна соответствовать следующим требованиям:

- содержать подтверждение того, что заявитель соответствует условиям, установленным в § 10 настоящего постановления;
- содержать подтверждение того, что для финансирования тех же мероприятий проекта, которые указаны в заявке, ранее не была получена поддержка от третьих лиц и что такая поддержка не запрашивается одновременно в рамках объявленного настоящим постановлением конкурса на получение поддержки;
- **содержать кризисный план общины заявителя или квартирного товарищества;**
- описать в заявке, каким образом и с привлечением каких лиц были определены мероприятия, для реализации которых запрашивается поддержка, а также каким образом проект был спланирован в сотрудничестве с органом местного самоуправления и общиной;

50 000€
30.03.2026-
03.05.2027



ТРЕБОВАНИЯ К ЗАЯВКЕ

- описать роль партнёров в повышении уровня защиты населения, в том числе каким образом в сотрудничестве с партнёрами повышается уровень защиты населения жителей соответствующей единицы местного самоуправления;
- описать, каким образом проект способствует укреплению общинного управления и сотрудничества между органом местного самоуправления и общиной, а также повышению готовности жителей к кризисным ситуациям;
- Содержать обзор роли и вклада представителя органа местного самоуправления в подготовку и реализацию проекта с указанием его должности, места работы и адреса электронной почты, а также прилагать письменное подтверждение его участия в проекте.

50 000€
30.03.2026-
03.05.2027



ТРЕБОВАНИЯ К ЗАЯВКЕ

Заявка должна содержать следующие приложенные документы:

- **действительное решение общего собрания** собственников квартир о подаче заявки на получение поддержки и выполнении связанных с этим обязательств;
- **действительное решение общего собрания** собственников квартир с подтверждением того, что в случае приобретения инвентаря в рамках проекта, а также улучшения, реновации и адаптации находящегося в пользовании заявителя недвижимого имущества для использования в качестве места укрытия или центра устойчивости, **указанное имущество во время укрытия и кризисных ситуаций находится в совместном пользовании жителей многоквартирного дома.**

50 000€
30.03.2026-
03.05.2027



КРИЗИСНЫЙ ПЛАН (АНКЕТА)

50 000€
30.03.2026-
03.05.2027

Elanikkonnakaitse alus on inimeste suutlikkus kriisi ajal ennast kuni abi saabumiseni ise kaitsta ja vajaduse korral üksteist aidata. Selle saavutamise on ühine jõupingutus, kus on oluline roll inimestel, kogukondadel, vabatahtlikel, kohaliku omavalitsuse üksustel ja riigiasutustel.

Eesti arendab elanikkonna kaitsmiseks ühiskondlikke kaitsemeetmeid koos sinna juurde kuuluva riskikommunikatsiooni ja koolitustega. Sealhulgas kasvatab ametkondlikku võimekust.

Kogukonnaga kriisiks valmistumisel aitab kaasa koostatud [kogukonna kriisiplaani ankeet](#).

Elanikkonnakaitse

Kriisivalmidus

Ohuteavitus ja sireenivõrgustik

Varjumine

Avalikud varjumiskohad

Ulatuslik evakuatsioon



Hädaabi 112

Riigiinfo telefon 1247

Päästeamet

Raua 2, 10124 Tallinn

info@paasteamet.ee

Juurdepääsetavus

Küpsised

📄 Küttesüsteemide portaal

📊 Statistika

📰 Uudised

📞 Broneeri aeg inspektori juurde

@ E-teenused (ohutusportaal)

📧 Tagasiside





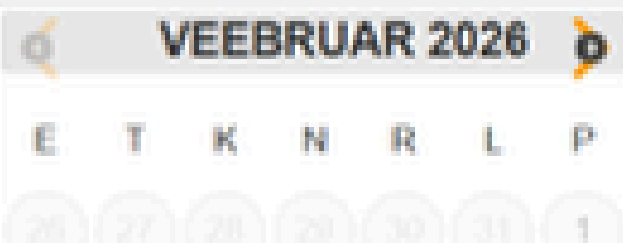
Euroopa
Liit



Kodanike,
võrdõiguslikkuse,
õiguste ja väärtuste ehk
CERV programm

LOE EDASI

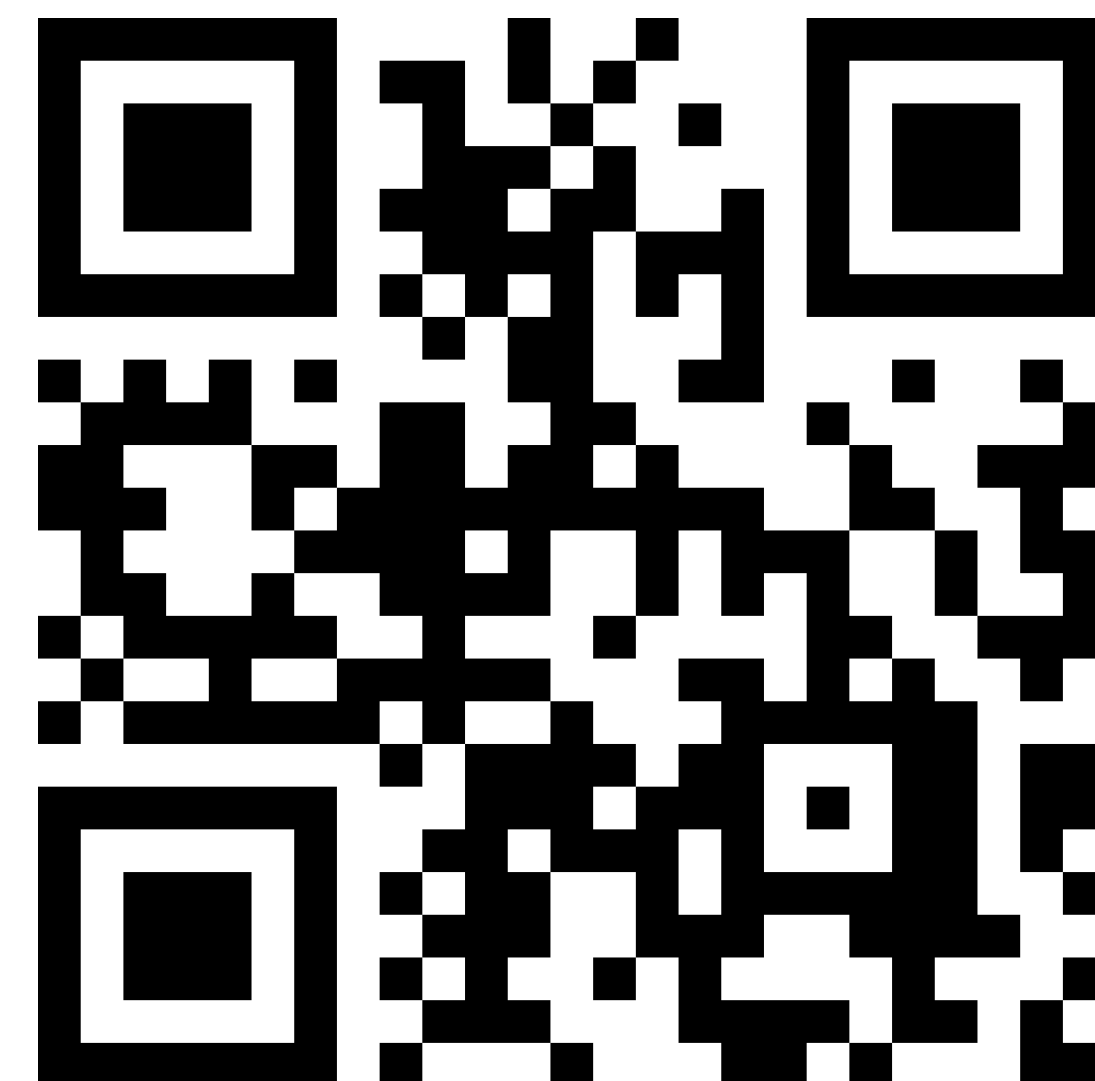
 **KÜSK** Kodanikuühiskonna
Sihtkapital 



Taotlusvoorud

16.04.2026 kell 18:00

Linnade/va
CITIZENS-1



Edgar Lennuk
Ennetusbüroo
ennetuspartner
edgar.lennuk@paasteamet.ee
55502051



Küllike Valkmann
Ennetusbüroo
ennetuspartner
kyllike.valkmann@paasteamet.ee
5885 9716

Мера поддержки на
**адаптацию мест
укрытий**
для квартирных
товариществ

35 000€
02.02.2026-
30.11.2026

1 000 000€

Закрытая нетто-
площадь
многоквартирного
дома **не менее 1200 м²**

Мера поддержки
Фонда сообщества
(KÜ, MTÜ, SA)

50 000€
30.03.2026-
03.05.2027

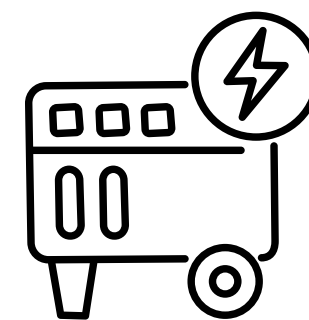
1 000 000€ (2026)

Закрытая нетто-
площадь
многоквартирного
дома **не более 1200 м²**

Мера поддержки по
**ПОВЫШЕНИЮ
ГОТОВНОСТИ К КРИЗИСАМ**
для квартирных
товариществ

10 000€
03.2026

780 000€



МЕРА ПОДДЕРЖКИ ПО ПОВЫШЕНИЮ ГОТОВНОСТИ К КРИЗИСАМ ДЛЯ КВАРТИРНЫХ ТОВАРИЩЕСТВ

ЦЕЛЬ

Цель предоставления поддержки повысить устойчивость квартирных товариществ в кризисной ситуации.

10 000€
03.2026

ПОДДЕРЖИВАЕМЫЕ ДЕЯТЕЛЬНОСТИ

- Приобретение мобильного или стационарного генератора.
- Строительство аварийного ввода для подключения генератора к электросистеме многоквартирного дома, а также связанные с этим строительные, реконструкционные и проектные работы.
- Подтверждение соответствия выполненных работ требованиям к электроустановке (электроаудит).



МЕРА ПОДДЕРЖКИ ПО ПОВЫШЕНИЮ ГОТОВНОСТИ К КРИЗИСАМ ДЛЯ КВАРТИРНЫХ ТОВАРИЩЕСТВ

ТРЕБОВАНИЯ К ЗАЯВИТЕЛЮ

- Не менее 80% квартир в многоквартирном доме заявителя должны находиться в собственности физических лиц.
- У заявителя отсутствует государственная налоговая задолженность или иная задолженность по платежам, за исключением случая, когда задолженность полностью рассрочена.
- К моменту подачи заявления заявитель надлежащим образом исполнил обязанность по представлению годового хозяйственного отчёта.
- Заявитель ранее надлежащим образом исполнил договор о предоставлении государственной поддержки, заключённый со Спасательным департаментом.

10 000€
03.2026



МЕРА ПОДДЕРЖКИ ПО ПОВЫШЕНИЮ ГОТОВНОСТИ К КРИЗИСАМ ДЛЯ КВАРТИРНЫХ ТОВАРИЩЕСТВ

ТРЕБОВАНИЯ К ЗАЯВКЕ

- Действующее решение общего собрания собственников квартир о подаче заявки на получение поддержки и о выполнении связанных с ней обязательств.
- Действующий аудит электроустановки.

ОБЯЗАННОСТИ ПОЛУЧАТЕЛЯ ПОДДЕРЖКИ

- Пройти обучение по гражданской защите, организованное Спасательным департаментом, не позднее 15 января календарного года, следующего за годом получения поддержки.

10 000€
03.2026



МЕРА ПОДДЕРЖКИ ПО ПОВЫШЕНИЮ ГОТОВНОСТИ К КРИЗИСАМ ДЛЯ КВАРТИРНЫХ ТОВАРИЩЕСТВ

ПРЕДСТАВЛЕНИЕ И УТВЕРЖДЕНИЕ ОТЧЁТА

- Отчёт представляется при первой возможности, но не позднее 15 января календарного года, следующего за годом получения поддержки.
- Если при проверке отчёта выявляются недостатки, лицо, ведущее производство, как правило, предлагает устранить их в течение пяти рабочих дней.
- Если фактические расходы на реализацию проекта оказались меньше суммы выплаченной поддержки, лицо, ведущее производство, направляет получателю поддержки информацию о возврате неиспользованного остатка средств.

10 000€
03.2026





TAOTLUSVOORUD

Taotlusvoorude prognoos

Avatud ja suletud taotlusvoorud

Avatud ja suletud taotlusvoorud

Siin on kajastatud hetkel avatud ja peagi avanemas olevad taotlusvoorud ning tänaseks suletud taotlusvoorud mida Riigi Tugiteenuste Keskus pakub.



Taotlusvoore rahastatakse nii Euroopa Liidu struktuurifondidest (SF), taasterahastust (RRF), Rahandusministeeriumi siseriiklikest programmidest (RE) kui ka Euroopa Majanduspiirkonna ja Norra toetusprogrammidest (EMP ja Norra). Erinevaid toetusi vahendavad ka Keskkonnainvesteeringute Keskus ja Ettevõtluse ja Innovatsiooni Sihtasutus (EIS). Põllumajandustoetusi vahendab Põllumajanduse Registre ja Informatsiooni Amet.

AVATUD TAOTLUSVOORUD

PEAGI AVANEVAD TAOTLUSVOORUD

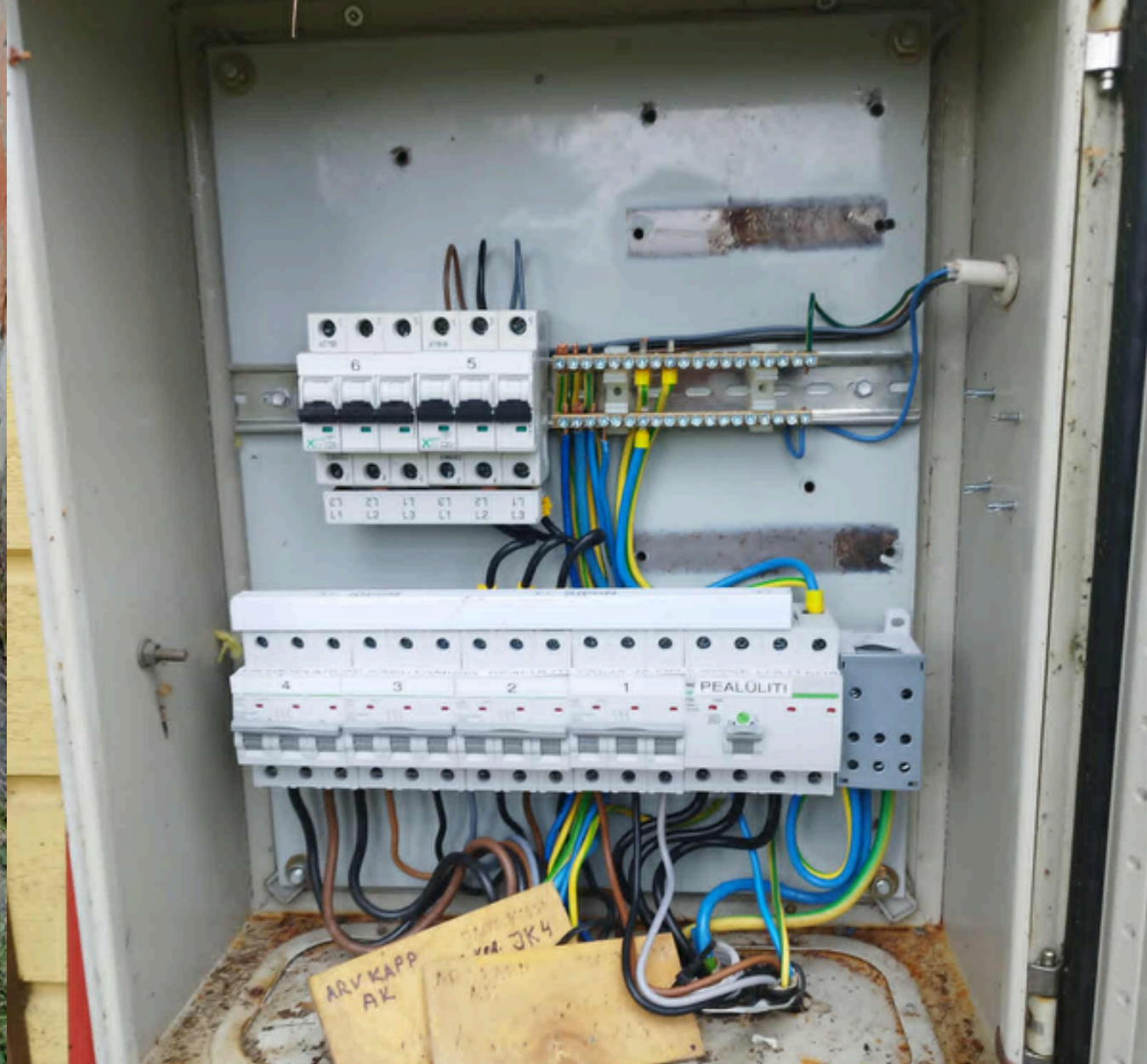
SULETUD TAOTLUSVOORUD



Edgar Lennuk
Ennetusbüroo
ennetuspartner
edgar.lennuk@paasteamet.ee
55502051







Juhend generaatori käitlemiseks katkestuse korral.

1. Kui elekter on ära läinud tuleb PJK pealüliti välja lülitada.
2. Lülitada PJK-s välja mittevajalikud kaitsmed.
3. Lülitada välja ja/või ühendada lahti hoonetes mittevajalikud tarbijad.
4. Ühendada generaator seinal olevasse pistikupessa.
5. Käivitada generaator.
6. Lülitada PJK-s sisse generaatori kaitselüliti gr. nr. 5.
7. Kui elekter on tagasi, siis lülitada välja generaatori kaitselüliti gr. nr. 5.
8. Seisata generaator.
9. Ühendada generaator lahti seinal olevast pistikupesast.
10. Lülitada sisse PJK pealüliti.
11. Lülitada sisse PJK-s eelnevalt välja lülitatud kaitselülitid.
12. Lülitada sisse ja/või ühendada tagasi hoones eelnevalt lahti ühendatud seadmed.

Telefon 5011614 (Ahti), 5249017 (Jaan).

