

PÕHIJONIS



PLANEERITAV ALA TEHNILISED NÄITAJAD:

- Planeeritav maa-ala suurus 9 640m²
- Kruntide arv 3
- Kruntide maa bilanss:
 - elamumaa 91%
 - ärimaa 9%
- Täisehitusprotsent 13%
- Parkimiskohtade arv 14
- Haljastusprotsent 67%
- Teepindala 20%
- Suletud brutto pind 2 470m²

- ### LEPPEMÄRGID:
- PLANEERITAVAALA PIIR
 - KATASTRILISE/ÄRILISE PIIR
 - PLANEERITAV KRUNDI PIIR
 - PLANEERITAV JUURDEPÄÄS KRUNDILE
 - EHITUSJON
 - OLEMASOLEV HOONE
 - DEMONTTEERITAV HOONE
 - PLANEERITAV EHITUSALA
 - PLANEERITAVAHOONE PEASISSEPÄÄS
 - VÄLJAKUJUNENUD EHITUSJON
 - OLEMASOLEV PIIRE
 - OLEMASOLEV SÄLITATAV PUU
 - LIKVIDEERITAV PUU (48tk: 5 lehtpuu ja 41okaspuu)
 - PLANEERITAV PUU (52tk: 12 okaspuu - kõrghaljastus ja 40 okaspuu - keskhaljastus)
 - PRÜGIKONTEINER
 - PARKIMISKOHTADE ARV
 - PÕHILISED LIIKLUSSUUNAD
 - OLEMASOLEV ASFALTKATTEGA TEE
 - OLEMASOLEV BETOONPLAATIDEGA TEE
 - PLANEERITAV BETOONPLAATIDEGA TEE
 - PLANEERITAV HALJASALA

- ### OLEMASOLEVAD TEHNOVÕRKUD
- VEETRASS
 - KANALISATSIOONI TRASS
 - GAASITRASS
 - SIDETRASS
 - ELEKTRIVÕRK
- ### PLANEERITAVAD TEHNOVÕRKUD
- VEETORUSTIK
 - KANALISATSIOONI TORUSTIK
 - GAASITORUSTIK
 - ELEKTRIVÕRK

MÄRKUSED:

Hoone nr	Address	Kasutusotstarbe funktsioonid	Hoonealune pind, m ²	Hoone maksimaalne kõrgus maapinnast, m	Katuse kalle, °
1	Aia tn 37	Kaksikelamu	400,0	9	15.45°
2	Aia tn 37	Abihoone	25,0	4,5	15.45°
3	Aia tn 37	Abihoone	25,0	4,5	15.45°
4	Aia tn 37	Abihoone	25,0	4,5	15.45°
5	Aia tn 37	Abihoone	25,0	4,5	15.45°
6	Aia tn 37	Üksikelamu	350,0	9	15.45°
7	Aia tn 37	Abihoone	40,0	4,5	15.45°
8	Aia tn 37	Abihoone	40,0	4,5	15.45°
9	Aia tn 37	Ärihoone	300,0	9	15.45°

ANDMED KRUNTIDE MOODUSTAMISEKS

Pos. nr	Address või aadressi ettepanek	Krundi planeeritud sihtstarve	Krundi planeeritud suurus, m ²	Moodustatakse kinnistustest või riigi maale	Liidetavate-lahutatavate osade suurus, m ²	Osade senine sihtstarve
1	Aia tn 37	E 100%	3 460,0	51301:006:0009	9 640,0 -6 180,0	E 100%
2	Aia tn 37	E 100%	3 350,0	51301:006:0009	9 640,0 -6 290,0	E 100%
3	Aia tn 37	Ä 30% E 70%	2 830,0	51301:006:0009	9 640,0 -6 810,0	E 85% Ä 15%

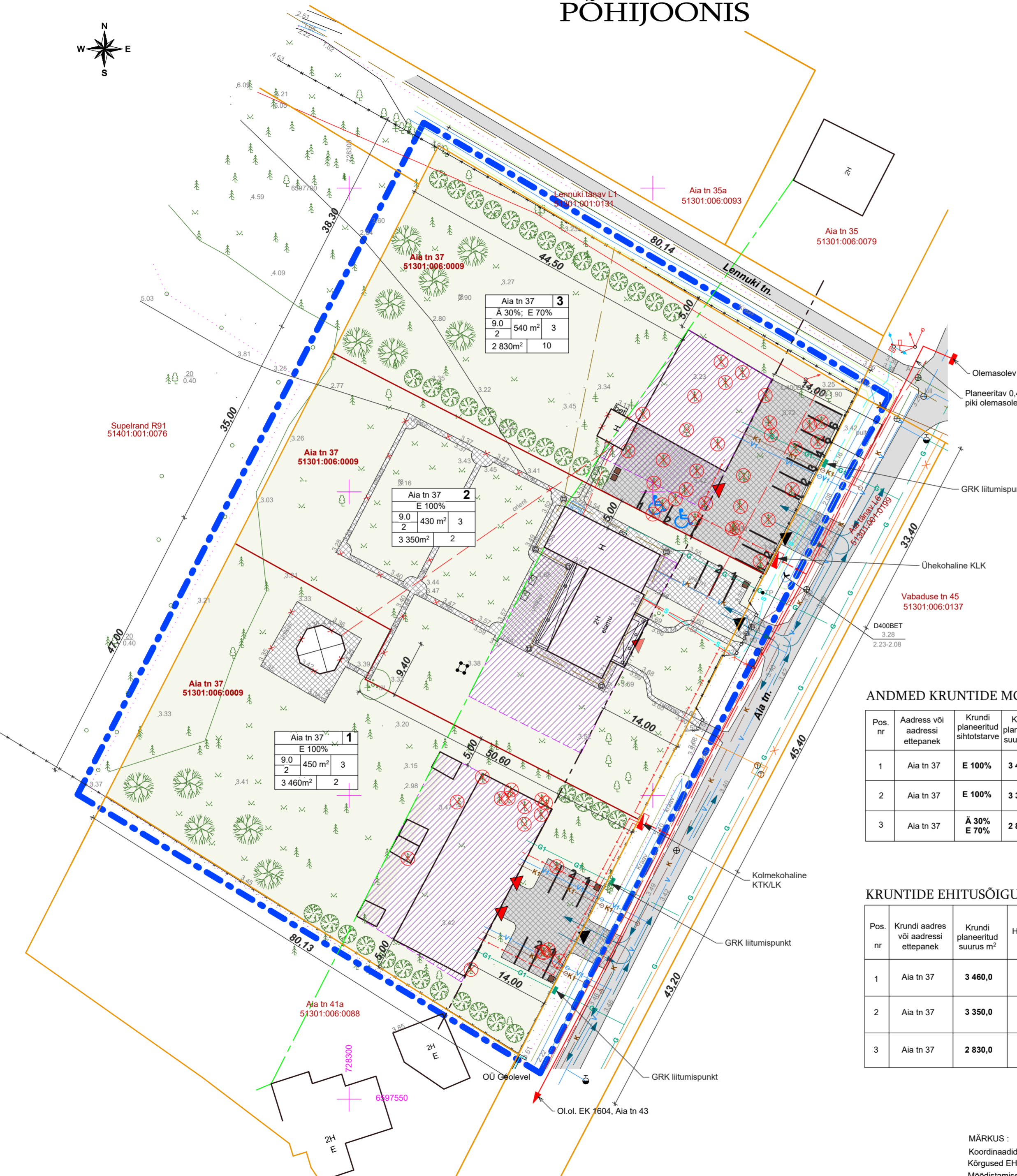
KRUNTIDE EHITUSÕIGUS JA KITSENDUSED NING ARHITEKTUURSED NÕUDED

Pos. nr	Krundi aadress või aadressi ettepanek	Krundi planeeritud suurus m ²	Hoonealune pind, m ²	Maks. korruselisus	Hoonete arv krundil	Maa sihtstarve ja osa koodu % (detailplaneeringu liikide kaupa)	Suletud brutopind, m ²	Tulepüsimisklass	Normatiivne parkimiskohtade arv	Planeeritud parkimiskohtade arv	Täisehitusprotsent %	Arhitektuurinõuded
1	Aia tn 37	3 460,0	450,0	2	3	E 100%	900	TP3	2	2	13%	-maks. kõrgus - 9,0m maapinnast -harjajooneni viikatus, -viimistluses lubatud kasutada krohv, betoon, puit, kivi, klaas
2	Aia tn 37	3 350,0	430,0	2	3	E 100%	780	TP3	2	2	13%	-maks. kõrgus - 9,0m maapinnast -harjajooneni viikatus, -viimistluses lubatud kasutada krohv, betoon, puit, kivi, klaas
3	Aia tn 37	2 830,0	350,0	2	1	Ä 30% E 70%	1 500	TP3	10	10	13%	-maks. kõrgus - 9,0m maapinnast -harjajooneni viikatus, -viimistluses lubatud kasutada krohv, betoon, puit, kivi, klaas

MÄRKUS:
Koordinaadid Lambert EST süsteemis.
Kõrgused EH2000 süsteemis.
Möödistamise aeg: mai 2019. a.
Töö väljastamise aeg: mai 2019. a.

ÕÜ OLEGTA
PROJEKTEERIMIS JA EHITUS TÖÖ
REG. KOOD 12546425
REG. NR. EEP002780
Kase 2, Narva 21020, Estonia
E-mail: zuravel07@gmail.com
Tel. +372 58100856

TELLIDA:	Grigori Mjatšin
PROJEKTI NIMETUS:	Aia tn 37 kinnistu ja selle lähiala detailplaneering.
ADDRESS:	Aia tn 37, Narva-Jõesuu linn, Narva-Jõesuu linn
TÖÖ NR.	198_DP
MOÖTKAVA:	1:500
ARHITEKT	Allkirjastatud digitaalselt T. ZHURAVLEVA
JOONISE NIMETUS:	PÕHIJONIS
STADIUM:	PP
LEHED:	5
KUIPÄEV:	03.02.2021
LEHT:	DP-4-03_v03



Krundi planeeritav lähiaadress	nr. pos
Krundi kasutamise sihtstarve	
Hoonete suurim lubatud kõrgus maapinnast (m)	Hoonete suurim lubatud ehitusalune pindala
Hoonete suurim lubatud korruselisus	Hoonete suurim lubatud arv krundil
Krundi suurus	Planeeritav parkimiskohtade arv krundil

Aia tn 37 3	
Ä 30%; E 70%	
9.0	540 m ² 3
2	2 830m ² 10

Aia tn 37 2	
E 100%	
9.0	430 m ² 3
2	3 350m ² 2

Aia tn 37 1	
E 100%	
9.0	450 m ² 3
2	3 460m ² 2