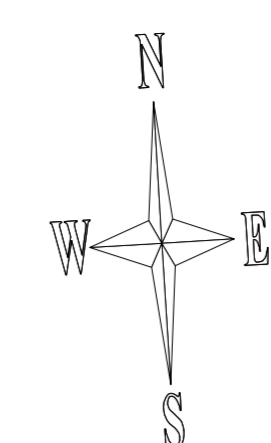
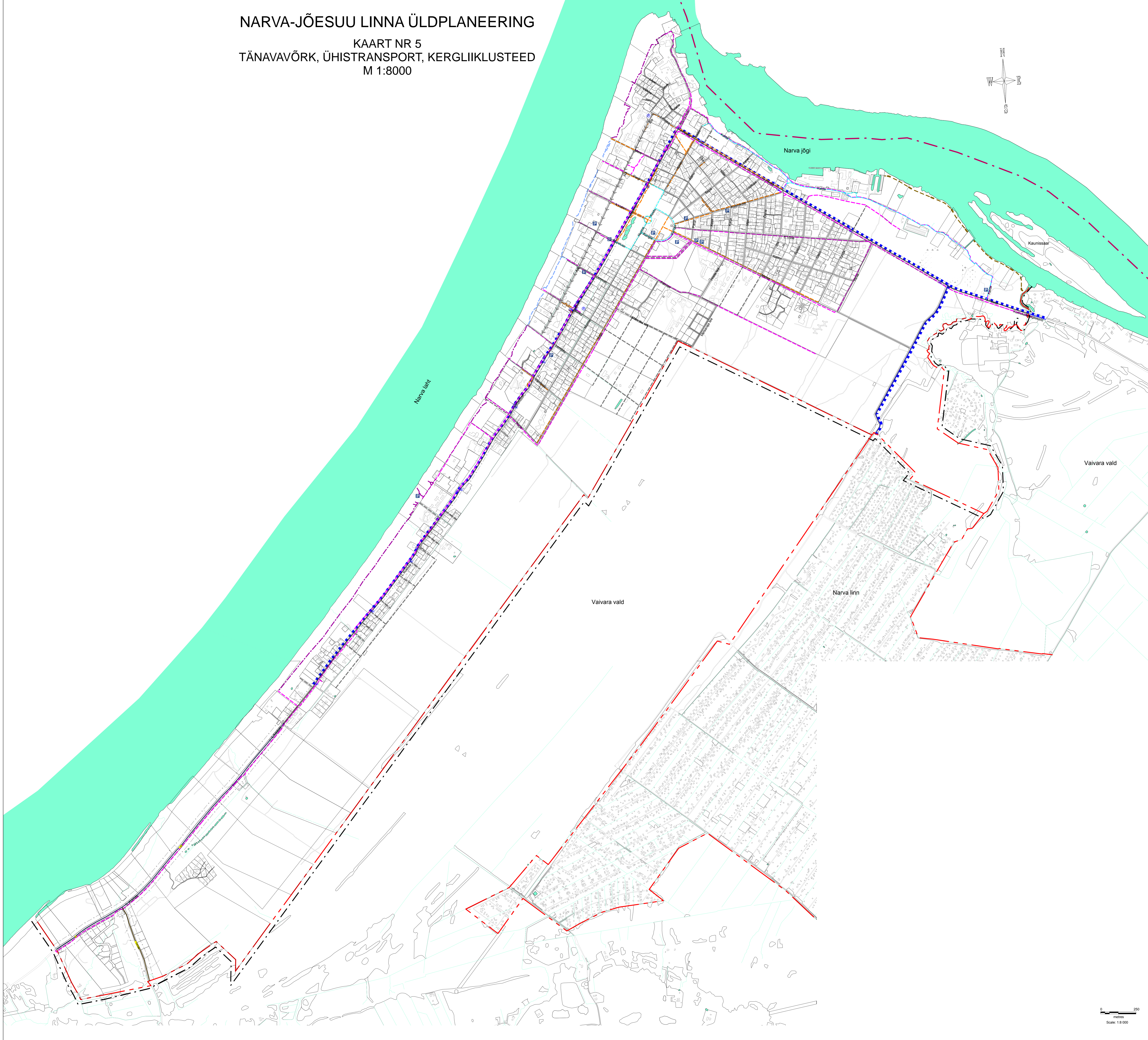


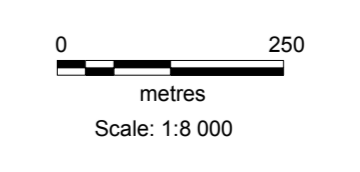
NARVA-JÖESUU LINNA ÜLDPLANEERING

KAART NR 5

TÄNAVAVÕRK, ÜHISTRANSPOORT, KERGLIKLUSTEED
M 1:8000



- ÜLDPLANEERINGU LEPPEMÄRGID**
- Riigipiir
 - Linnapiir
 - Planeeringuala piir
 - Tugimaantee 91 Narva - Narva-Jõesuu - Hiiumetsa
 - Kõrvalmaantee 13146 Võdava - Meriküla
 - Narva-Jõesuu linna peatänav (tugimaantee 91 lõik km 11,574-19,081)
 - Olemasolev tänav
 - Olemasolev ühesuunaline tänav
 - Perspektiivne avaliku kasutusega tänav
 - Olemasolev tänav (vajab rekonstrueerimist)
 - Olemasolev kergliiklustee
 - Perspektiivneprojekteeritud kergliiklustee
 - Olemasolev puitrada
 - Perspektiivne puitrada
 - Narva jõe patrullrada
 - Ühistranspordi marsruut
 - Tugimaantee, kõrvalmaantee, tänav kaitsevöönd
- Olemasolev parkla
■ Perspektiivne parkla
* Olemasolev bussipeatus



Töö nr 13042015LP		
KAART NR 5. TÄNAVAVÕRK, ÜHISTRANSPOORT, KERGLIKLUSTEED, M 1:8000		
Jätku	Arv	Kuupäev
Alvo Raud		08.09.2017
Planeeringu kaardi koostaja		08.09.2017
Võetud otsus		08.09.2017
Planeeringu kaardi koostaja		08.09.2017
Tatjana Zhuravleva		
Koostaja	Koostaja konsultant	
Narva-Jõesuu Linnavalitsus	OÜ Zorocenter	
Kodu 25, 2902 Narva-Jõesuu, Ida-Virumaa	Kodu 41543, Jõhvi vald, Ida-Virumaa	
Tel 33 95599 Faks 33 95599	Tel 33 66191 Faks 33 66190	
le-post: info@narva-joesuu.ee	le-post: info@zorocenter.ee	